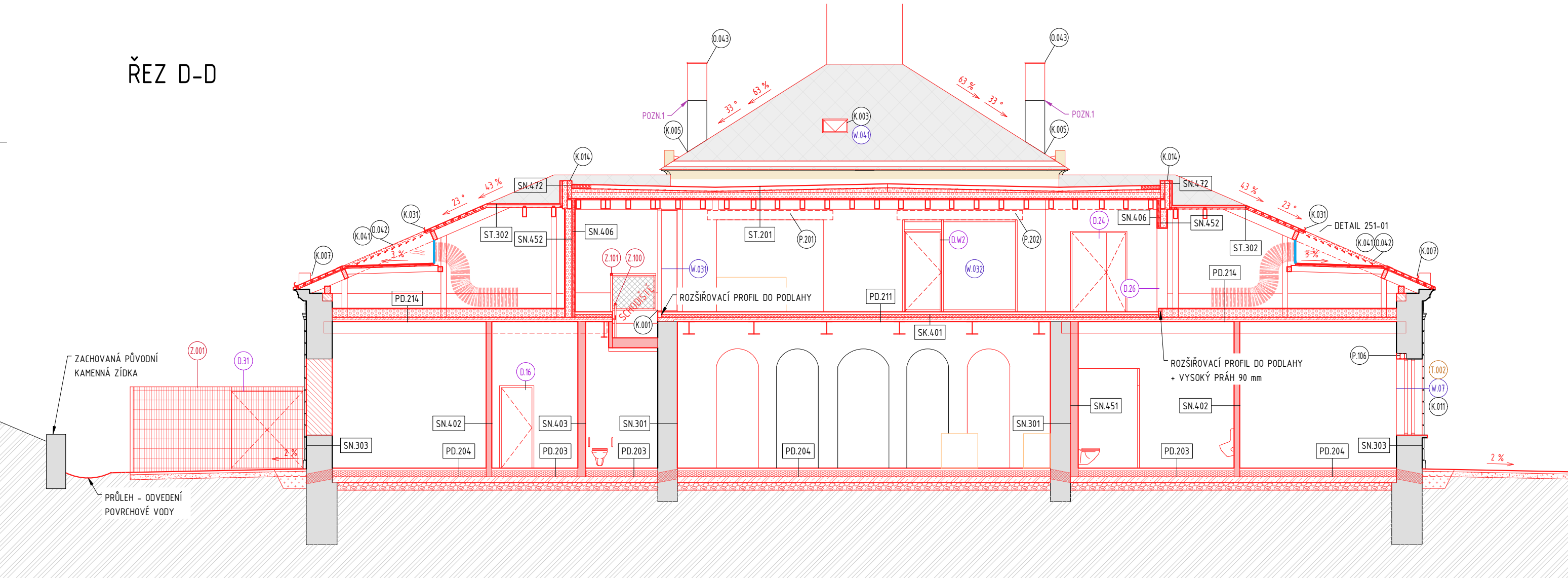


ŘEZ D-D



POZNÁMKY

- STÁVAJÍCÍ STAV OBJEKTU VYKRESLEN NA ZÁKLADĚ GEODETIČKÉHO ZAMĚŘENÍ, FOTODOKUMENTACE A PROHLÍDKY NA MÍSTĚ. PŮVODNÍ DOKUMENTACE K OBJEKTU SE NEDOCHOVALA NEBO BYLA NEČITELNÁ

LEGENDA MATERIÁLŮ

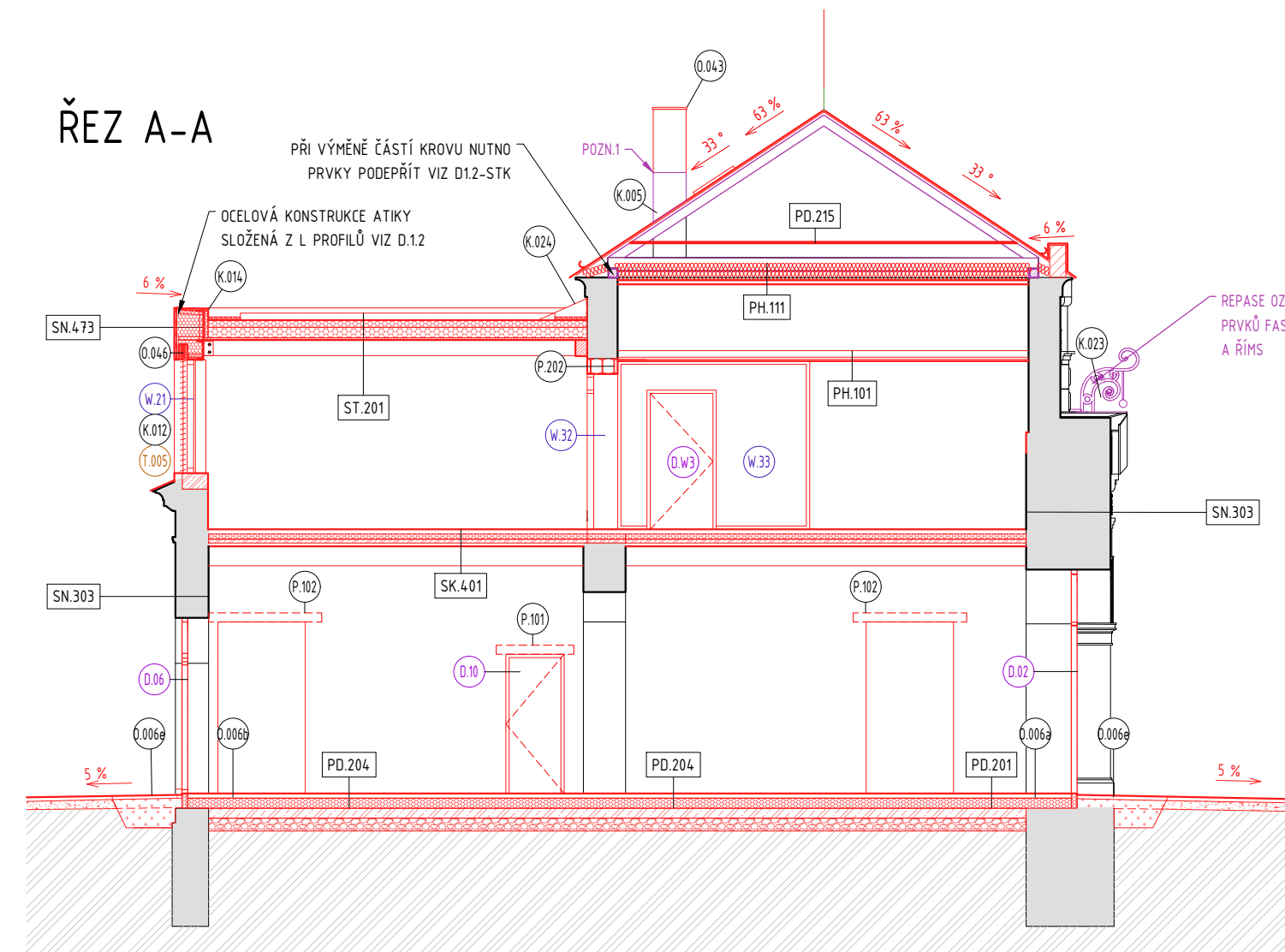
- STÁVAJÍCÍ KONSTRUKCE - BEZ ROZLIŠENÍ - VIZ STAVEBNÍ TECHNICKÝ PRŮZKUM
- ZDVO Z CHEL PLNÝCH PÁLENÝCH NA MALTU CEMENTOVOU, P5/MC
- SÁDKOKARTONOVÉ KONSTRUKCE - SYSTÉMOVÉ SKLADBY VÝROBCE MATERIÁLU PŘÍČEK A PŘEDSTĚN, PŘESNÁ SPECIFIKACE KONSTRUKCE viz D11-002\_SKLADBY KONSTRUKCÍ
- NOSNÉ ZDĚNÉ KČE Z DĚROVANÝCH AKUSTICKÝCH CHELNÝCH BLOKŮ, P+D, SPOJENÍ NA MALTU, TL 250 MM, P5/MC10
- ZDĚNÉ KČE Z DĚROVANÝCH AKUSTICKÝCH CHELNÝCH BLOKŮ, P+D, SPOJENÍ NA MALTU, TL 190 MM, P5/MC10
- ŽELEZOBETONOVÉ MONOLITICKÉ KONSTRUKCE - MATERIÁL A VYUŽITÍ VIZ STATICKÁ ČÁST
- HUTNĚNÝ NÁSPY ZEMKY - OHUMUSOVÁN A ZATRAVNĚN
- PŮVODNÍ KAMENNÁ OPĚRNÁ ŽIDKA
- ROSTLÁ ZEMINA / PŮVODNÍ TERÉN
- SOUSEDNÍ NĚŘEŠENÉ OBJEKTY
- REPAŠOVANÉ KONSTRUKCE, REPLIKY viz D11-001 TECHNICKÁ ZPRÁVA A TABULKY VÝROBKŮ
- HUTNĚNÝ NÁSPY, 200 mm NA 30 MPa, ŠTĚRK
- DŘEVĚNÉ PRVKY KROVU - VIZ STATICKÁ ČÁST
- TEPELNÁ IZOLACE Z MINERÁLNÍ VATY VIZ D11-001 TECHNICKÁ ZPRÁVA A SKLADBY
- TEPELNÁ IZOLACE Z POLYSTYRENU XPS/EPS - VIZ D11-001 TECHNICKÁ ZPRÁVA A SKLADBY
- BOURANÉ KONSTRUKCE
- ROZDĚLENÍ PODLAŽÍ NA POŽÁRNÍ ÚSEKY viz D13 - POŽÁRNĚ BEZPEČNOSTNÍ ŘEŠENÍ
- ŘEZOVÁ ČARA - VÝŠKOVÉ ŘEŠENÍ PŮVODNÍHO TERÉNU
- NÁBÝTEK A VYBAVENÍ INTERiéRU: KDOVÉ ROZVŘZENÍ: PODROBNĚ ŘEŠENO V PROJEKTU INTERiéRU.

- PŘESNÉ ROZDĚLENÍ JEDNOTLIVÝCH MATERIÁLŮ VIZ VÝKRES ČÍSLO D11-002 SKLADBY KONSTRUKCÍ A D11-001 TECHNICKÁ ZPRÁVA.
- VŠECHY UVEDENÉ MATERIÁLY JSOU REFERENČNÍ, JEJICH NÁHRADA JE MOŽNÁ POUZE ZA PŘEDPOKLADU, ŽE NOVĚ UVAŽOVANÝ MATERIÁL BUDE KVALITATIVNĚ LEPŠÍ Z TECHNICKÉHO A ARCHITECTONICKÉHO HLEDISKA NEŽLI UVEDENÁ REFERENCE. ZA PŘEDPOKLADU VZORKOVÁNÍ A ODSOUHLASENÍ MATERIÁLU ZE STRANY ARCHITEKTA, TDI, GP A INVESTORA.
- VŠECHY POUŽITÉ MATERIÁLY A KONSTRUKCE, NA KTERÉ JSOU KLADENY POŽADAVKY Z HLEDISKA POŽÁRNÍ BEZPEČNOSTI, MUSÍ TYTO POŽADAVKY SPLŇOVAT.

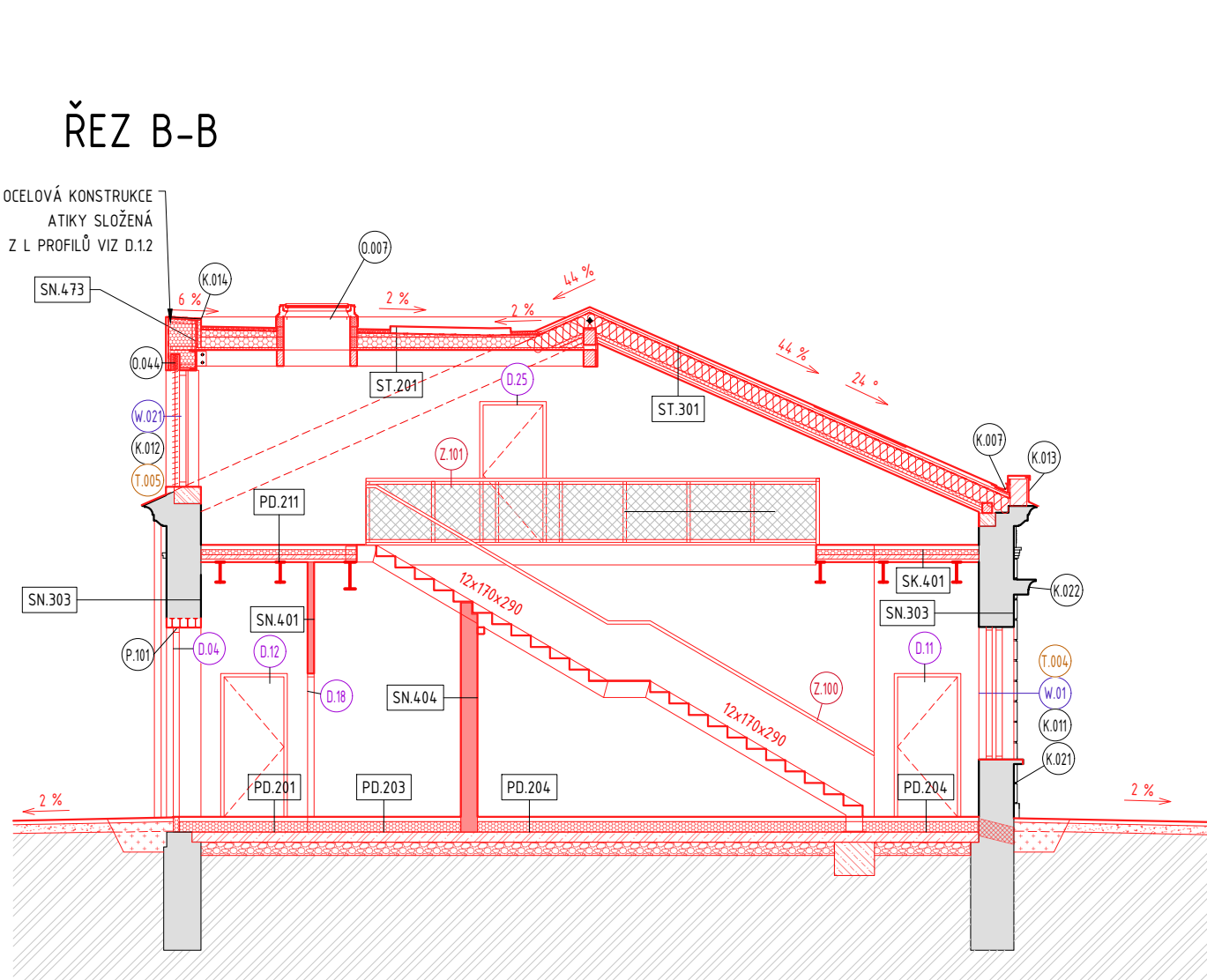
- STŘEŠNÍ KRYTINA - VLÁKNOCEMENTOVÉ ŠABLONY S RELIEFNÍM POVRCHEM, ZKOSENÝMI A ODSÍTIPANÝMI HRANAMI A MATNOU BARVOU VE VZHLEDU PŘIRODNÍ BŘIDLICE. KONKRÉTNÍ VÝROBEK BUDE VYBRÁN NA ZÁKLADĚ VZORKOVÁNÍ A ODSOUHLASENÍ ARCHITEKTEM A GP.
- ODDATEČNÁ HORIZONTÁLNÍ IZOLACE NÍZKOTLAKOU INJEKTÁŽÍ (Z ŘADY)

- POZNÁMKY
- POZN1 - OPRAVA A REPAŠE ZACHOVÁVANÝCH KÓMNÝCH TĚLES. OMÍTNUTÉ KÓMNY BUDDO ZBAVENY STARÉ OMÍTKY. VŠECHNY ZACHOVÁVANÉ KÓMNY BUDDO OČIŠTĚNY, SPÁRY MEZI REŽNÝMI CHILAMI BUDDO VÝSKRABNUTY, POŠKOZENÉ CHILY V NUTNÉM ROZSAHU BUDDO NAHRAZENY, NESOUDRNÉ CHILY BUDDO VLOŽENY ZPĚT NA ZDICI MALTY SPÁRY BUDDO NOVĚ VYSÁPÁVÁNY. VÝČIŠTĚNÉ A PŘESÁPÁVANÉ REŽNÉ ZDVO BUDE NAKONCE OPATŘENO UZAVÍRACÍM NÁTĚREM. U ŠIKHE STŘECHY MUSÍ MÍT KÓMNÍ ÚSTÍ NEJMÉNĚ 650 mm NAD HŘEBENEM, POPŘ. VĚTRNÝM ÚHELEM PODLE ZÁSAD ČSN 73 4201. TATO SKUTEČNOST NENÍ U STÁVAJÍCÍ STAVBY DODRŽENA. STÁVAJÍCÍ ZACHOVÁVANÉ KÓMNY BUDDO NADEZDĚNÝ Z REŽNÝCH CHEL PLNÝCH PÁLENÝCH DLE ZÁSAD ČSN 73 4201.

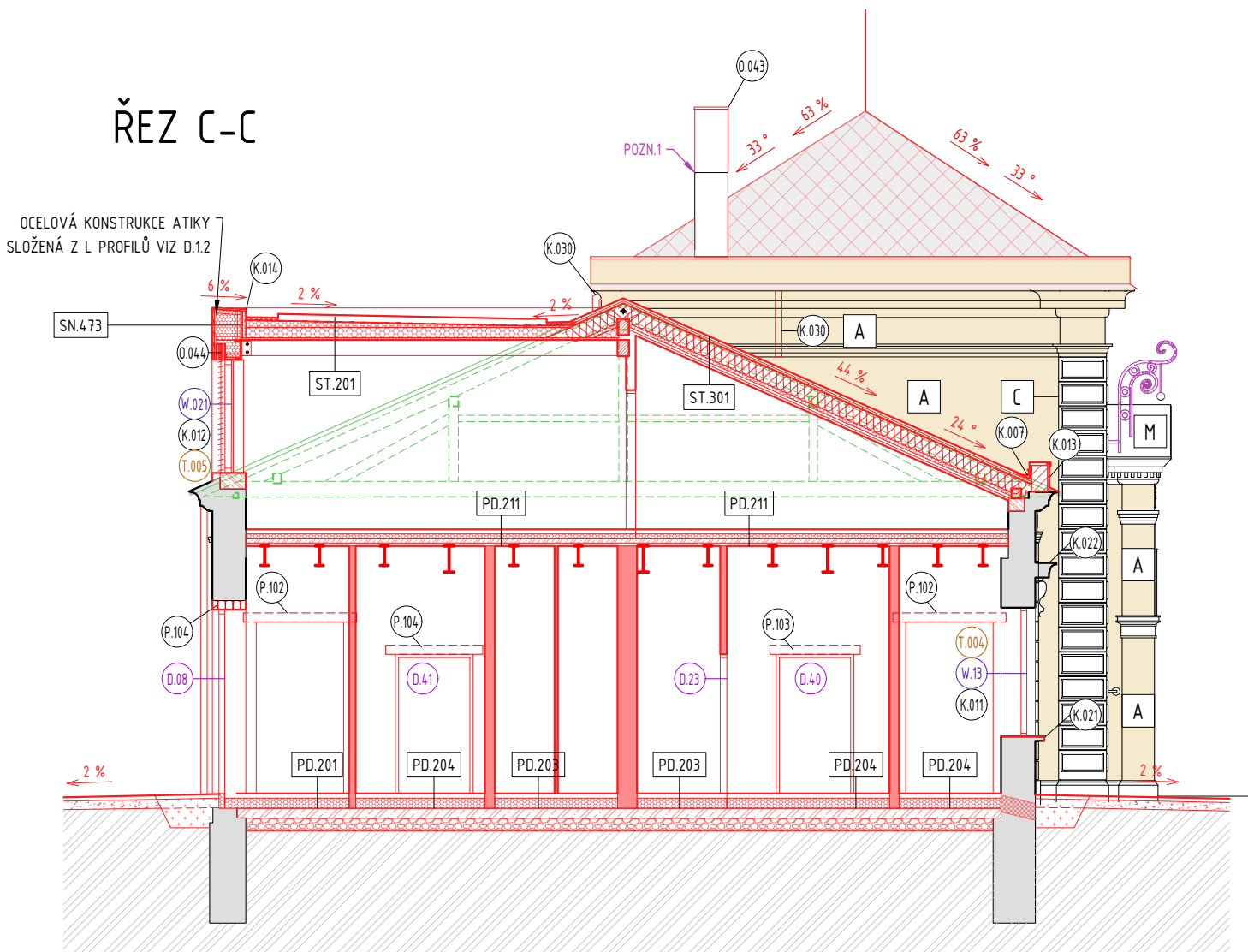
ŘEZ A-A



ŘEZ B-B



ŘEZ C-C



GENERÁLNÍ POZNÁMKY

- VŠECHY GENERÁLNÍ POZNÁMKY A POŽADAVKY NA ODÁVATELE VIZ D11-001 TECHNICKÁ ZPRÁVA A D11-003 GENERÁLNÍ POZNÁMKY
- TATO DOKUMENTACE BYLA ZPRACOVÁNA JAKO DOKUMENTACE PRO VÝBĚR ODÁVATELE A MÁ ČÁST TEXTOVOU A GRAFICKOU (VÝKRESOVÁ DOKUMENTACE). DOKUMENTACE NENÍ URČENA ANI NENAHRAZUJE REALIZACI, PROVÁDĚCÍ, ODÁVATELOU ANI DÍLENSKOU DOKUMENTACI. DÍLENSKÁ DOKUMENTACE MUSÍ BÝT VÝDY V DOSTATEČNĚM PŘEDSTU PŘED ZAHÁJENÍM KONKRÉTNÍCH PRACÍ ODSOUHLASENA, TDI, GP A ARCHITEKTEM.
- TATO PROJEKTOVÁ DOKUMENTACE MÁ ČÁST TEXTOVOU PŮVODNÍ, TECHNICKÉ ZPRÁVY, APOUJ A GRAFICKOU (VÝKRESOVÁ DOKUMENTACE).
- TECHNICKÁ ZPRÁVA JE NEJLÍNOU SOUČÁSTÍ DOKUMENTACE, DOKUMENTACI JE NUTNĚ BRÁT JAKO CELEK A TO I S PŘÍHLÉDNUTÍM K OSTATNÍM PROFESÍM.
- DOKUMENTACI JE NUTNĚ BRÁT JAKO CELEK, A TO I S PŘÍHLÉDNUTÍM K OSTATNÍM PROFESÍM.
- ODÁVATEL JE POVINEN PŘED ZAHÁJENÍM VÝROBY PROVĚST KONTROLU ROZMĚRŮ NA STAVBĚ (SKUTEČNÉ ROZMĚRY NUTNO OVĚŘIT NA STAVBĚ).
- PŘI PROVÁDĚNÍ PRACÍ NUTNO DODRŽOVAT BEZPEČNOST A OCHRANU ZDRAVÍ V SOULADU S PLATNOU LEGISLATIVOU A KURÁLNÍM V DOBĚ PROVÁDĚNÍ PRÁCE.
- VŠECHY VÝROBKY BUDDO PŘED ZAHÁJENÍM DO VÝROBY NEBO PŘED OBJEDNÁNÍM ODÁVATELEM PŘEPŮČITÁNY, ROZMĚRY PŘEVRĚNÝ A PŘÍSLUŠNÁ DÍLENSKÁ DOKUMENTACE ODÁVATELE BUDE ODSOUHLASENA INVESTOREM VE SPOLUPRÁCI S TDI, GP A ARCHITEKTEM.
- DÍLENSKÁ DOKUMENTACE ODÁVATELE A FINÁLNÍ BAREVNĚ A TVAROVÉ ŘEŠENÍ, BUDDO ODSOUHLASENY NA ZÁKLADĚ VZORKOVÁNÍ INVESTOREM VE SPOLUPRÁCI S TDI, GP A ARCHITEKTEM (VŠECHNY EXPONOVANÉ ČÁSTI STAVBY BY MĚLY BÝT PROVĚŘENY MOKUPKEM).
- VŠEKKÁ BAREVNÁ A TVAROVÁ ŘEŠENÍ VÝROBKŮ, POVRCHŮ APOD. BUDOU BUDOU VZORKU KONZULTOVÁNA A ODSOUHLASENA INVESTOREM VE SPOLUPRÁCI S TDI, GP A ARCHITEKTEM. PŘED APLIKACÍ POVRCHOVÝCH ÚPRAV A BAREVNÝCH NÁTĚRŮ MUSÍ ODÁVATEL PROVĚST ZKUSĚBNÍ VZORKY, KTERÉ MUSÍ BÝT SCHVÁLENÉ ARCHITEKTEM A INVESTOREM.
- KAŽDÝ VÝROBEK, MATERIÁL ČI TECHNOLOGICKÉ ZAŘÍZENÍ MUSÍ BÝT OPATŘENO CERTIFIKÁTEM O SHODĚ.
- VŠEKKÉ CERTIFIKÁTY A PROTOKOLY MUSÍ BÝT DOLŽENY ODÁVATELEM.
- U TECHNOLOGIÍ A JINÝCH ZAŘÍZENÍ REVIZE A JINÉ POTŘEBNÉ ZKOUŠKY.
- PŘI PROVÁDĚNÍ BUDDO DODRŽOVÁNY TECHNOLOGICKÉ PŘEDPISY VÝROBKŮ JEDNOTLIVÝCH PRVKŮ, U SYSTÉMOVÝCH DODÁVEK BUDDO POUŽITÝ POUZE PŘÍPUSTNÉ SYSTÉMOVÉ PRVKY. TECHNOLOGICKÉ POSTUPY BUDDO V PŘEDSTU ODSOUHLASENY TDI.
- NA VŠECHNY TRUHLAŘSKÉ, ZÁMEČNICKÉ, A JINÉ ATYPICKÉ KONSTRUKCE BUDE ZPRACOVÁNA VÝROBNÍ DOKUMENTACE, KTERÁ BUDE ODSOUHLASENA INVESTOREM VE SPOLUPRÁCI S TDI, GP A ARCHITEKTEM.
- VŠEKKÉ ROZMĚRY VÝROBKŮ VKLADANÝCH DO OTVORŮ A NK JE NUTNĚ PŘED OBJEDNÁNÍM OVĚŘIT PODLE SKUTEČNÝCH ROZMĚRŮ STAVBY V TABULKÁCH OKEN JSOU KÓTOVÁNE ROZMĚRY OTVORŮ, O PŘÍPADNÝCH ROZDÍLECH JE NUTNĚ INFORMOVAT TDI A GP.
- VÝSKY PARAPETŮ OKEN, OVĚŘÍ A PŘEDSTĚN JSOU KÓTOVÁNY DO ČISTÉ PODLAHY PODLAŽÍ.
- KONTROLNÍ DVÍŘKA DO INSTALACNÍCH PŘEDSTĚN BUDDO PŮDORYSNĚ UMÍSTĚNY TAK, ABY BYL ZAJIŠTĚN SNADNÝ PŘÍSTUP K ZAŘÍZENÍ (ARMATURY, MĚŘÍCÍ, ...). DVÍŘKA OSAZENÁ DO STĚN S OBLAKEM BUDDO OSAZENÁ DO SPÁROZRU OBLAKU. POVRCH ÚPRAVA (TYP) DVÍŘEK PRINCIPĚLNĚ RESPEKTUJE MATERIÁL OKOLNÍ STĚNY (PODLEHU DO NICHŽ JSOU UMÍSTĚNA). (POKUD NENÍ PŘEDPISÁNO JINAK).
- PŘECHODY PODLAHOVÝCH KRYTIN, STĚNOVÉ SPÁRY V INTERiéRU NA PŘECHODU OKOLNÍCH MATERIÁLŮ BUDDO ŘEŠENY SYSTÉMOVÝM PŘECHODOVÝM LÍŠTĚM VE STANDARDU DLE ARCHITEKTEM ODSOUHLASENÉHO VZORKU.
- VE VŠECH MÍSTNOSTECH, KDE NENÍ PŘEDPISÁNO OBLAD STĚN, BUDDO PROVĚZENY SKOKY DLE POŽADAVKŮ ARCHITEKTA.
- NEJLÍNOU SOUČÁSTÍ DOKUMENTACE JSOU I PROFESNÍ ČÁSTI. NUTNO RESPEKTOVAT ZEJMÉNA POŽADAVKY D13 - POŽÁRNĚ BEZPEČNOSTNÍ ŘEŠENÍ A D12 - STAVEBNĚ KONSTRUKČNÍ ŘEŠENÍ, KTERÉ JSOU NADŘAZENY ARCHITECTONICKO-STAVBNÍ ČÁSTI.
- VŠECHNY DETAILY HYDROIZOLACE MUSÍ PROVÁDĚT SPECIALIZOVANÁ FIRMÁ, PODLE PŘEDPISANÝCH POSTUPŮ A ODSOUHLASENÝCH DETAILŮ OD VÝROBCE HYDROIZOLACE, VČETNĚ DETALŮ VÝSTUPY, ATIKY, ROHŮ, KOUTŮ, PRŮSTUPŮ APOD.
- NÁPOJENÍ ZDĚNÝCH KONSTRUKCÍ NA STROPY ŘEŠIT V PŘÍPADĚ NENOSNÝCH KČÍ PRŮŽNÉ S OHLEDEM NA AKUSTICKÉ POŽADAVKY OČLÍČÍCH KONSTRUKCÍ.
- VŠEKKÉ SOK KONSTRUKCE MUSÍ BÝT PROVĚZENY MINIMÁLNĚ VE STUPNI JAKOSTI O2 A LEPŠÍ, NENÍ-LI UVEDENO JINAK.
- VŠEKKÉ PODLAHOVÉ KONSTRUKCE, BETONOVÉ MAZANINY, PODKLADNÍ BETONY MUSÍ BÝT DILATOVÁNY DLE TECHNOLOGICKÉHO PŘEDPISU VÝROBCE NEBO ČSN.
- PŘED BETONÁŽÍ NOSNÝCH I NENOSNÝCH KONSTRUKCÍ, PODKLADNÍCH BETONŮ A MAZANIN JE NUTNĚ UMÍSTIT DLE DOKUMENTACE JEDNOTLIVÝCH PROFESÍ PROSTUPKY A CHRÁNĚNÍ, PŘÍPADNĚ TRUBKOVÁNÍ ELEKTRO ROZVODŮ.
- VŠEKKÉ OCELOVÉ KONSTRUKCE V EXTERiéRU BUDDO OPATŘENY PROTIKOROZNÍ ÚPRAVOU MINIMÁLNĚ VE TŘÍDĚ C3 A LEPŠÍ. OCELOVÉ PRVKY V INTERiéRU BUDDO OPATŘENY PROTIKOROZNÍ ÚPRAVOU VE TŘÍDĚ MINIMÁLNĚ C2 A LEPŠÍ. ROVNĚŽ VŠEKKÉ SPOJOVACÍ PRVKY BUDDO V ODPOVÍDÁNÍ PROTIKOROZNÍ ÚPRAVĚ. POZINKOVANÉ PRVKY JE ZAKÁZÁNO ÚPRAVOVAT NA STAVBĚ.
- TATO DOKUMENTACE JE DÍVEVNÍM VLASTNICTVÍM A OBECNÝM VLASTNÍM ZPRACOVATELE, JAKOŽTO DÍLO VYTVOŘENÉ NA OBJEDNÁVKU PODLE ZÁKONA 121/2000 VE ZMĚNĚ POZDĚJŠÍCH PŘEDPISŮ O PRAVU AUTORSKÉ A PRAVĚCH SOUVISEJÍCÍCH S PRAVEM AUTORSKÝM. BEZ JEHO SOHLASU NENÍ MOŽNO PUBLIKOVAT, PUBLIKOVAT, JEHO ČÁSTI NEBO ZVĚŘENOVAT, ZVĚŘENOVAT JEHO ČÁSTI APOD.
- VŠECHNY POUŽITÉ KONSTRUKCE A MATERIÁLY MUSÍ VYHODNOTIT HYGENICKÝM POŽADAVKŮM NA EMISE ŠKODLIVIN A CIZORODÝCH LÁTEK (FORMALDEHYD, RADON APOD.).
- JEDNOTLIVÉ FOTOMONTÁŽE KONSTRUKCÍ ČI INSTALACÍ JSOU POVINNY POSTUPOVAT DLE PLATNÝCH A AKTUÁLNÍCH ZÁKONŮ, VÝHLÁŠEK, NAŘÍZENÍ VLÁDY, NŘEM A PŘEDPISŮ. POKUD BY DOKUMENTACE S NIM BYLA V ROZPORU, JSOU POVINNY NEPROUDNĚ PŘED BĚHEM PROCEU PŘIPRAVIT, VÝROBY A VYSTAVBY NA VZNIKLU SKUTEČNOSTI GENERÁLNÍHO PROJEKTANTA UPOZORNIT.
- PŘI REALIZACI NUTNO RESPEKTOVAT PODMÍNKY A PŘÍPOMÍNKY, KTERÉ VYPLYNOU Z VĚROHODNÁVNÍHO PROJEKTANTA STAVBY.
- V PŘÍPADĚ, ŽE JSOU V KTERÉKOLIV ČÁSTI DOKUMENTACI UVEDENY KONKRÉTNÍ VÝROBKY, JEDNÁ SE O STANDARD ČI REFERENCÍ, KTERÝ LZE NAHRADIT VÝROBKÝ ALTERNATIVNÍM SE SHODNÝM, NEBO LEPŠÍM PARAMETRY.
- VŠEKKÉ DŘEVĚNÉ KONSTRUKCE VYSTAVĚNÉ VLHKOSTI A ATMOSFERICKÝM VLIVŮM BUDDO OPATŘENY VYSOCE ODLÍNOU IMPREGNAČNÍM NÁTĚREM VČETNĚ DOKRANY PROTI BIOLOGICKÝM ŠKODLŮM.
- PŘESNÉ ROZMÍSTĚNÍ KONCOVÝCH PRVKŮ V INTERiéRU I EXTERiéRU, PŘED JEJICH REALIZACÍ (ZÁŠUVKY, VÝPÍNAČE, SVĚTLA...) PODLEHÁJE ODSOUHLASENÍ INVESTOREM VE SPOLUPRÁCI S ARCHITEKTEM PROJEKTU.
- STATICKÉ POSOUZENÍ JEDNOTLIVÝCH VÝROBKŮ BUDE SOUČÁSTÍ DÍLENSKÉ A ODÁVATELSKÉ DOKUMENTACE. ODÁVATELĚ JSOU POVINNY VYPRACOVAT STATICKÉ POSOUZENÍ NA JEDNOTLIVÉ VÝROBKY.

REKONSTRUKCE

- SKUTEČNÉ ROZMĚRY I MATERIÁLY NUTNO OVĚŘIT NA STAVBĚ
- PŘI PROVÁDĚNÍ BUDDO DODRŽOVÁNY TECHNOLOGICKÉ PŘEDPISY VÝROBKŮ JEDNOTLIVÝCH PRVKŮ, U SYSTÉMOVÝCH DODÁVEK BUDDO POUŽITÝ POUZE PŘÍPUSTNÉ SYSTÉMOVÉ PRVKY. TECHNOLOGICKÉ POSTUPY BUDDO V PŘEDSTU ODSOUHLASENY TDI.
- PŘED ZAČÁTKEM BOURACÍCH PRACÍ BUDE OBJEKT VYKLYZEN A BUDDO UZAVŘENY A VYPNUTY PŘÍVODY MĚDÍ (VODA, ELEKTŘINA, PLYN). PŘED BOURÁNÍM STÁVAJÍCÍCH KONSTRUKCÍ MUSÍ BÝT OVĚŘEN JEJICH TVAR, TYP A STAV A JEJICH ZAPOJENÍ DO NOSNÉHO SYSTÉMU, ABY ODSTRANĚNÍM NEBYLY PONECHÁNE KONSTRUKCE POŠKOZENY A PŘÍPADNĚ NEDŮŠLO KE ZTRÁTĚ JEJICH STABILITY.
- NEJLÍNOU SOUČÁSTÍ DOKUMENTACE JE STAVEBNĚ-TECHNICKÝ PRŮZKUM, POPSUJÍCÍ STÁVAJÍCÍ STAV A DRUHY POUŽITÝCH KONSTRUKCÍ.
- BOURACÍ PRÁCE BUDDO PROVÁDĚNY ZA DOORZENÍ VŠECH BEZPEČNOSTNÍCH PŘEDPISŮ URČENÝCH PRO TYTO PRÁCE A PŘI STATEKÉM ZAJIŠTĚNÍ DANÉ KONSTRUKCE. V PŘÍPADĚ JAKÝKOLIV POCHYBNOSTÍ O BOURÁNÝCH KONSTRUKCÍCH JE NUTNO PŘERUŠIT BOURACÍ PRÁCE, UVEDOMIT STATIKA A SPOLEČNĚ DOHODNOUT DALŠÍ POSTUP BOURÁNÍ. OBECNÝ POSTUP BOURÁNÍ JE POSTUPOVAT OD NENOSNÝCH KONSTRUKCÍ K NOSNÝM, OD KONSTRUKCÍ PODPOROVANÝCH K PODPORUJÍCÍM APOD.
- ODÁVATEL STAVEBNÍCH PRACÍ MUSÍ VYPRACOVAT PŘESNÝ TECHNOLOGICKÝ POSTUP BOURACÍCH PRACÍ, KTERÝ PODLEHÁ SCHVÁLENÍ STAVEBNÍM, TDI A GP.

Revize

Číslo	Datum	Popis změny	Jméno	Podpis
01	31.10.2022	Úpravy klempířských prvků		

±0,000=206,820 m n.m. Bpv

Formát 5 x A4

Investor

STATUTÁRNÍ M. STO BRNO  
Dominikánské nám. stí 196/1, 602 00 Brno

Generální projektant

Architekt Ing. arch. Radoslav Novotný  
Zodpovědný projektant Ing. Petr Uhmann  
HIP / Vedoucí projektu Ing. Petr Uhmann  
Hlavní inženýr Arch.Design Ing. Jakub Kapsa  
Hlavní architekt Arch.Design Akad.arch. Jana Háyecková

Arch.Design, s.r.o.

Sochorova 23  
616 00 Brno  
IČ: 262 64 314  
+420 541 420 911  
www.archdesign.cz

Místo stavby

Pisárecká 480/11, 270/9, 268/7  
603 00 Brno-Pisárky  
Česká republika

Projektant části PD

Zodpovědný projektant Ing. T. Holásek, Ing. J. Holásek  
Vypracoval Ing. Tomáš Holásek, Ing. Jakub Holásek  
Ing. Ondřej Vlach, Ing. Tomáš Baluch  
Kontroloval Ing. Tomáš Holásek, Ing. Jakub Holásek

APLUS a.s.

Česká 12  
602 00 Brno  
IČ: 262 36 419  
+420 542 210 101  
www.aplus.cz

název stavby

ANTHROPOS SPORTOVNÍ A REKREAČNÍ AREÁL B-20-084-000

stavební objekt REKONSTRUKCE STARÉ STŘELNICE - ZÁZEMÍ LEZECKÉHO CENTRA SO.05.1

číslo projektu ARCHITECTONICKO-STAVEBNÍ ŘEŠENÍ D1.01 AS

název dokumentu ŘEZY - NOVÝ STAV číslo výkresu 221

číslo části měřítko 1:100

číslo dokumentu 01